

# ANAC 川崎工場へのアクセス

## 公共交通機関でご来社の方

### 【バス】

●JR 川崎駅 東口バスターミナル 20 番のりば  
 急行 浮島橋行  
 『浮島橋西』バス停下車徒歩約 1 分  
 ( 臨港バス )

●JR 川崎駅 東口バスターミナル 16 番のりば  
 川 0 3 系統 浮島バスターミナル行  
 『小島町』バス停下車徒歩約 1 分  
 ( 川崎市営バス / 臨港バス )

### 【鉄道】

京浜急行電鉄  
 京急川崎より京浜急行大師線「大師橋」下車後、送迎バス乗車



ANA ケータリングサービス川崎工場

## 送迎バスのご案内

大師橋付近 Daisibasi Departure				ANAC川崎工場発 Kawasaki Departure			
6	10	35	57	6	22	45	
7	25			7	10	50	
8	05	32	55	8	20	43	
9	25			9	10	45	
10	00	45		10	30		
11	30			11	15	50	
12	05	35		12	20	50	
13	05	35		13	20 ×	45	
14	05	35		14	20	50	
15	05	38		15	25	50	
16	05	38		16	25 *	50	
17	48			17 *	13	35	
18	40			18 *	00	25 *	50
19	53			19 *	15	40	
20	18	43		20	05	30	55
21	07	34		21	20 *	45	
22				22 *	05 *	24 *	40
23				23			

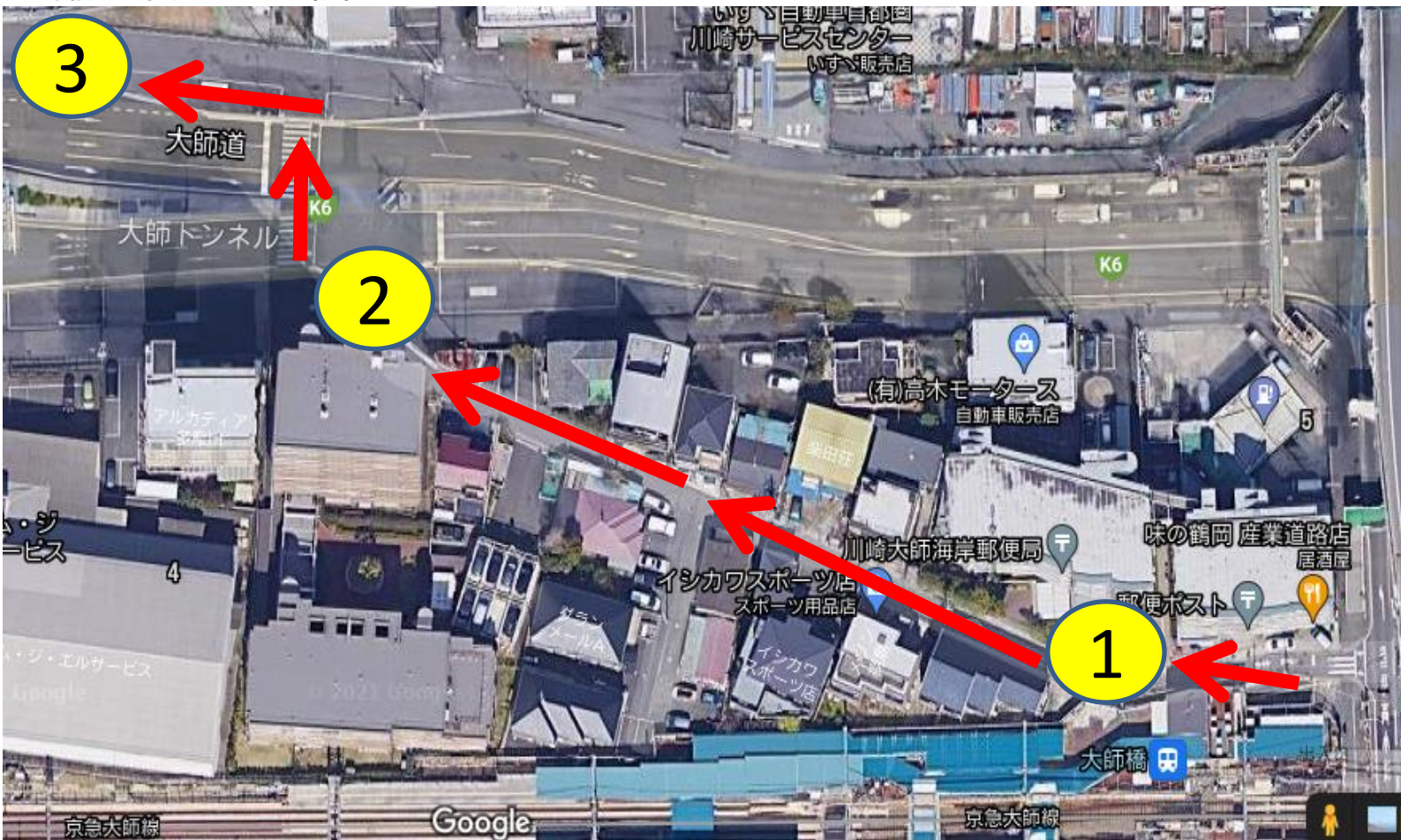
《凡例》  
 ★ 送り便  
 × 給油所経由(所要:約15~20分)  
 全便大型車両で運行

《注意事項》

- ・シートベルトを必ず着用して下さい。
- ・小島新田で降車を希望する場合は、必ず乗車時にドライバーへ申し出てください。
- ・小島新田でのスムーズな降車の為、途中下車を希望される方は前方をご利用ください。
- ・乗降場所の運用上、送り便への乗車はできません。
- ・ケータリング棟側で乗車する場合はバス停の近くでお待ちください。
- ・乗車時は、必ず社員証または館内立入証をドライバーへ分かりやすく提示してください。
- ・道路混雑等により遅延する場合や、満員になり次第早発する場合がありますので、ご了承下さい。
- ・ドライバーへの無理な要求は禁止します。
- ・車内では喫煙・飲食・携帯電話での通話を禁止します。
- ・送迎バスの待機中はアイドリングストップし、エアコンはOFFにします。ご協力ください。



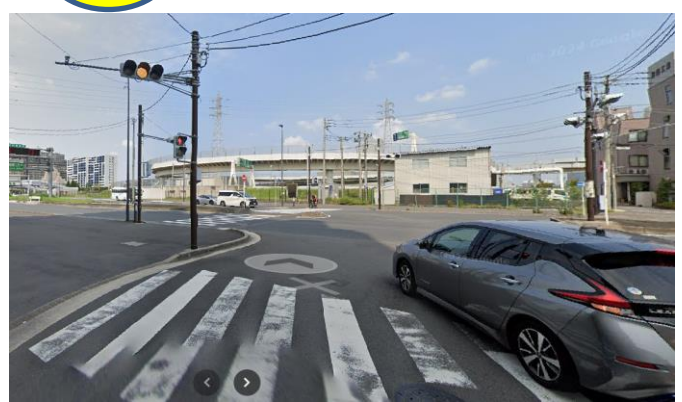
大師橋駅 社用バス乗り場案内



**1** 駅を出て左手に郵便局があります。この道を2分程信号まで進みます。



**2** 国道409号線の横断歩道を渡り、歩道を左に100mほど進みます。



**3** バス停が3つあります。3つ目(大師側)のバス停の国道側に一列で並んでくださ

